

Vähähiilisen alumiinin tuotantohanke Kokkolassa ja Kruunupyyssä

Suurhankeinfo - Oulu
20.5.2026

Tausta

Suotuisat markkinaolosuhteet uuden alumiinitehtaan perustamiseksi Eurooppaan.

Arctial on suomalainen yhtiö, jonka kotipaikkakunta on Kokkola.

Teolliset kumppanit

Yhteistyöhön perustuva lähestymistapa mahdollistaa asiantuntemuksen ja parhaan saatavilla olevan teknologian hyödyntämisen

RioTinto

 Mitsubishi Corporation



ABB

Siemens
Financial Services

vargas

Tesi

Optimaalinen sijainti – Kokkola-Kruunupyö



Infrastrukturi ja energia

- Suuri teollisuusalue
- Infrastrukturi kunnossa, yhteys sähköverkkoon ja Kokkolan sataman läheisyys
- Alueellinen sähköylijäämä ja siirtokapasiteetin kasvu Ruotsista



Osaaminen ja alan ymmärrys

- Alan osaajien saatavuus
- Johtava teollinen osaaminen, teollinen kulttuuri ja metallurginen perintö



Kestävä kehitys ja teollisuuden kiertokulku

- Alueen kestävän kehityksen edelläkävijät ja teollisuuden kiertotalouden kehittäminen



Kokkola-Kruunupyö

Alumiinin käyttöalueet

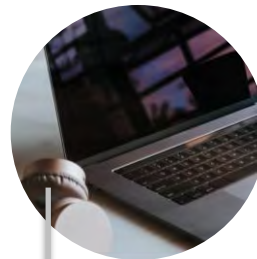
Alumiini on maailman toiseksi eniten käytetty metalli.
Vähähiiliselle alumiinille on suuri kysyntä.



Kuljetus



Energia



Elektroniikka



Pakkaus

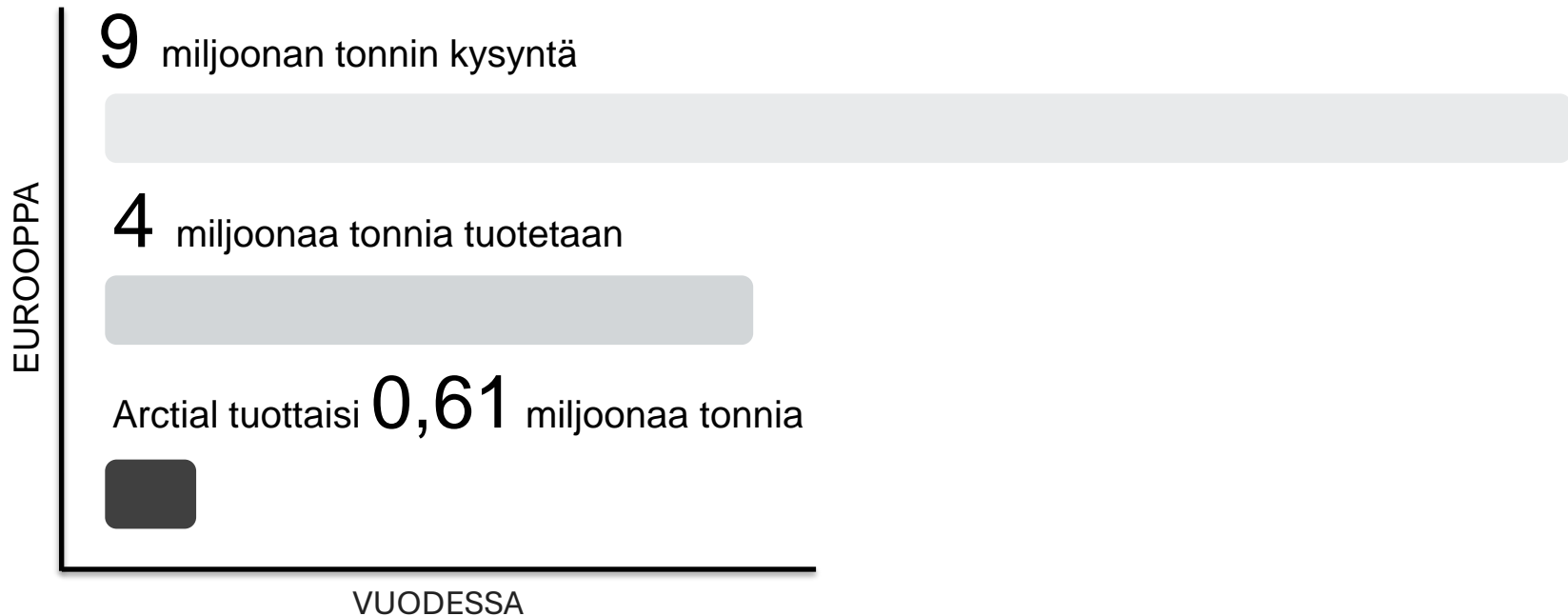


Rakennusteollisuus

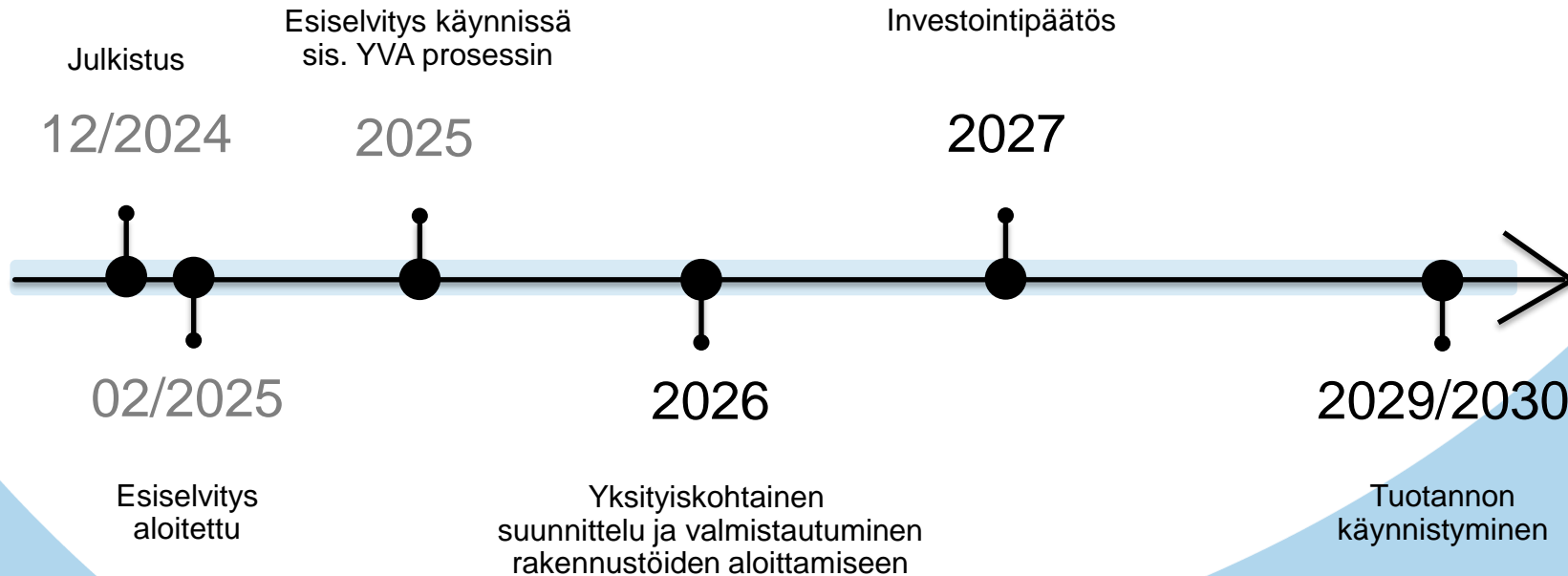


Puolustusteollisuus

Alumiinin kysyntä kasvaa Euroopassa



Aikataulu



Hankkeen merkitys Kokkolalle ja Kruunupyylle, sekä Suomelle

Taloudellista kasvua



Rakennusvaiheessa
3 000–4 000 henkilöä



100 rekkalastilla
materiaalia päivässä



Noin **1 200**
suoraa työpaikkaa



Yli **3 600** epäsuoraa
työpaikkaa palveluyritysten
kasvun kautta



Uusiutuvan energian
tuotantarve



Infrastruktuurin
parannukset



Uusi teollisuus luo mahdollisuuksia
uudelle yritystoiminnalle



Suorat ja epäsuorat verotulot edistävät
yhteiskunnan kehitystä



Suomelle

- Mahdollistamme uusia
sähkötuotantoinvestointeja

Tavoitteenamme on pienin CO₂-jalanjälki

Suurimmat päästöjä aiheuttavat sektorit

Gt CO₂ Emissions (Scope 1-3), 2020



Maatalous, ~9%



Teräs, ~8%



Alumiini, ~2%



Lentoliikenne, ~2%



Merenkulku, ~2%

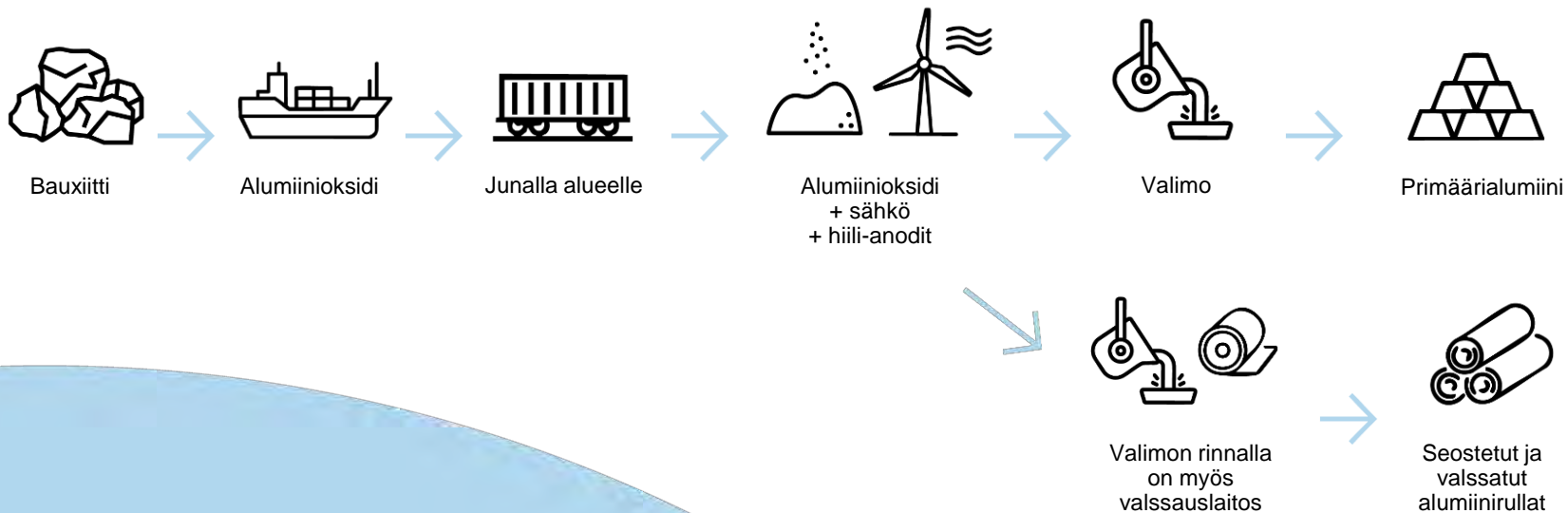
Arctialin hiilijalanjäljen odotetaan olevan

40% **alhaisempi** kuin nykyinen Eurooppalainen keskiarvo.

75% **alhaisempi** kuin maailmanlaajuinen keskiarvo, johtuen päästöttömästä sähköstä ja uusimman teknologian hyödyntämisestä.

Tavoitteenamme on jatkaa työtä ilmastosuunnitelman parissa päästöjen vähentämiseksi entisestään.

Alumiinin tuotanto



Yleiskatsaus



Havainnekuva alumiinituotanto, Kokkola



Havainnekuva jatkojalostus, Kruunupyö



Miten PK-yritys voi päästä mukaan?

1. Yhteistyö

2. Näkyvyys / Tunnettuus

3. Rekisteröityminen

- Alihankintarekisteri yhteistyössä Kosekin kanssa
- Arctial.com > Yhteys > Paikalliset ja alueelliset yritykset



Arctial

Kiitos!
Tack!
Thank you!

contact@arctial.com

www.arctial.com