



# WIND

wpd Finland  
Suurhankeinfo, Oulu 10.5 2023

Parhaat  
Työpaikat™

Great  
Place  
To  
Work®

SUOMI  
2023

## wpd Group – toimimme maailmanlaajuisesti

Yli **3700** työntekijää



Toimintaa **29** maassa



yli **6110** MW tuulivoimaa asennettu



yli **2600** asennettua tuulivoimalaa

*Omistamme ja tuotamme tuulisähköä yli 2600MW*

### Kehitteillä tällä hetkellä



**15 770 MW** maatuulivoimaa



**3200 MW** aurinkosähköä



Saksalainen wpd AG aloitti toimintansa vuonna **1996** – nykyisin **Euroopan johtavia** tuulivoima-alan toimijoita



*think energy*

# wpd Finland Oy



- Toiminta käynnistettiin Suomessa vuonna 2007, päätoimisto sijaitsee Espoossa. Toinen toimipiste avattu Ouluun 2021.
- Suomessa 24 työntekijää.
- Työskentelemme tuulivoimapuistojen hankekehityksen, rahoituksen ja toteutuksen parissa.
- Useita hankkeita kehitteillä, yli 300 voimalaa ”putkessa”
- Wpd:n 100. voimala nousi Pyhäjoen Karhunevankankaalle 11/2022
- **wpd construction Finland Oy**
  - Rakentamisesta vastaava urakoitsija
- **wpd windmanager Suomi Oy**
  - Vastaa tuulivoimaloiden toiminnasta ja ylläpidosta
  - 16 työntekijää
  - Toimipaikka Oulussa

Deutsche  
Windtechnik AG



Maintenance & repair of  
wind turbines, O&M services  
Members of staff: 2,013

wpd AG



Developer & Independent  
Renewable Power Producer (IRPP)  
Members of staff: 1,087

wpd  
windmanager  
GmbH & Co. KG



Commercial & technical  
management of wind farms  
Members of staff: 473

# Projektit

## Rakennetut

- Pyhäjoki, Mäkikankaan tuulipuisto 11WTG, **33MW (2015)**
- Kalajoki, Tohkojan tuulipuisto 22WTG, **72,6 MW (2016)**
- Kalajoki, Jokelan tuulipuisto 12WTG, **36 MW (2015)** -> myyty Suomen Hyötytuulelle 2018
- Kannus, Kuuronkallion tuulipuisto 17WTG, **58,8 MW (2020)** -> Google PPA -> Myyty Commerz real 2021

**YHTEENSÄ: 200,4 MW, 62WTG**

## Rakentaminen käynnissä

Pyhäjoki, Karhunnevangas 33WTG \* 5,7 MW, **188,1 MW** -> UPM PPA

Kemijärvi ja Salla, Nuolivaaran tuulipuisto 17WTG\*5,7 MW, **96,9 MW** -> Kesko ja Boliden PPA

Oulainen, 7WTG\*5,9MW, 41,3MW -> NN PPA

## Lainvoimainen kaava

Pello, Palovaaran tuulipuisto 17WTG

Vöyri, Söderskogen, 7WTG (max 45MW)

## Luvitusprosessissa

Vieremä/Sonkajärvi, Kurvilanmäen tuulipuisto, 54WTG

Puolanka, Hietavaaran tuulipuisto, 18WTG

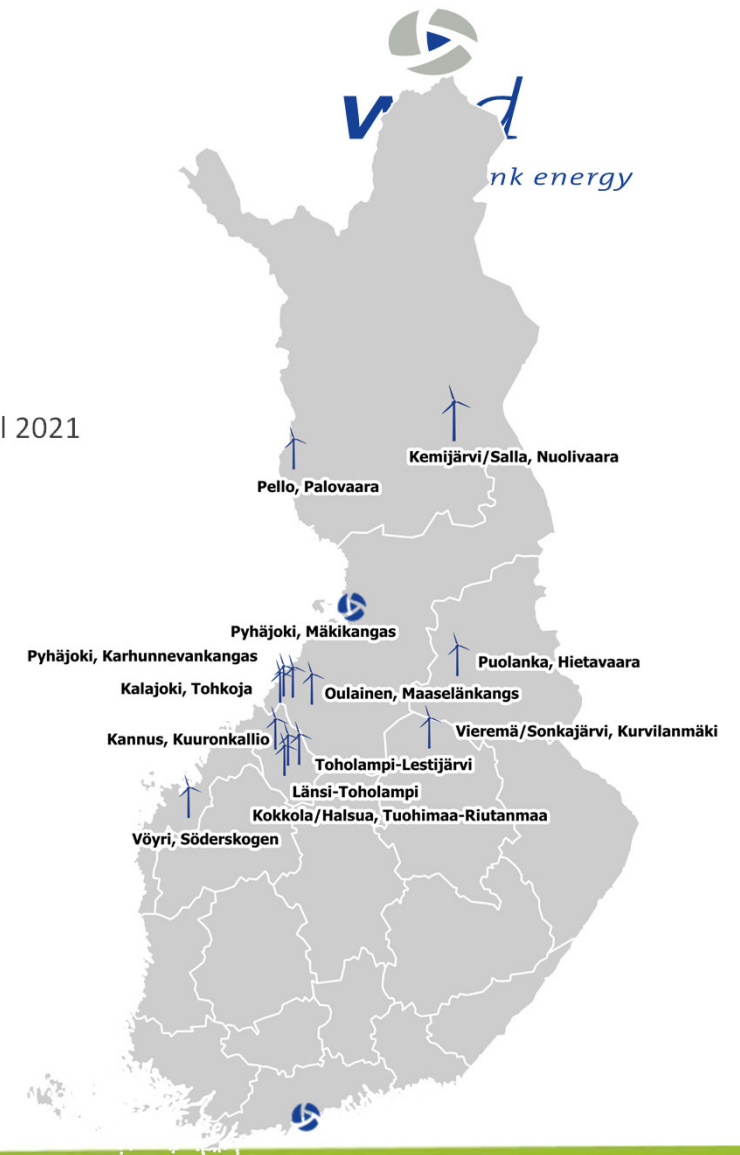
Länsi-Toholampi, 25WTG

Toholampi ja Lestijärvi, 49WTG

Tuohimaa-Riutanmaa, Kokkola-Halsua 73 WTG

Junnunmäki, Kuopio – Tervola, 33WTG

Terjärvi, Kruunupyy, 30WTG







»Hanke-esittely

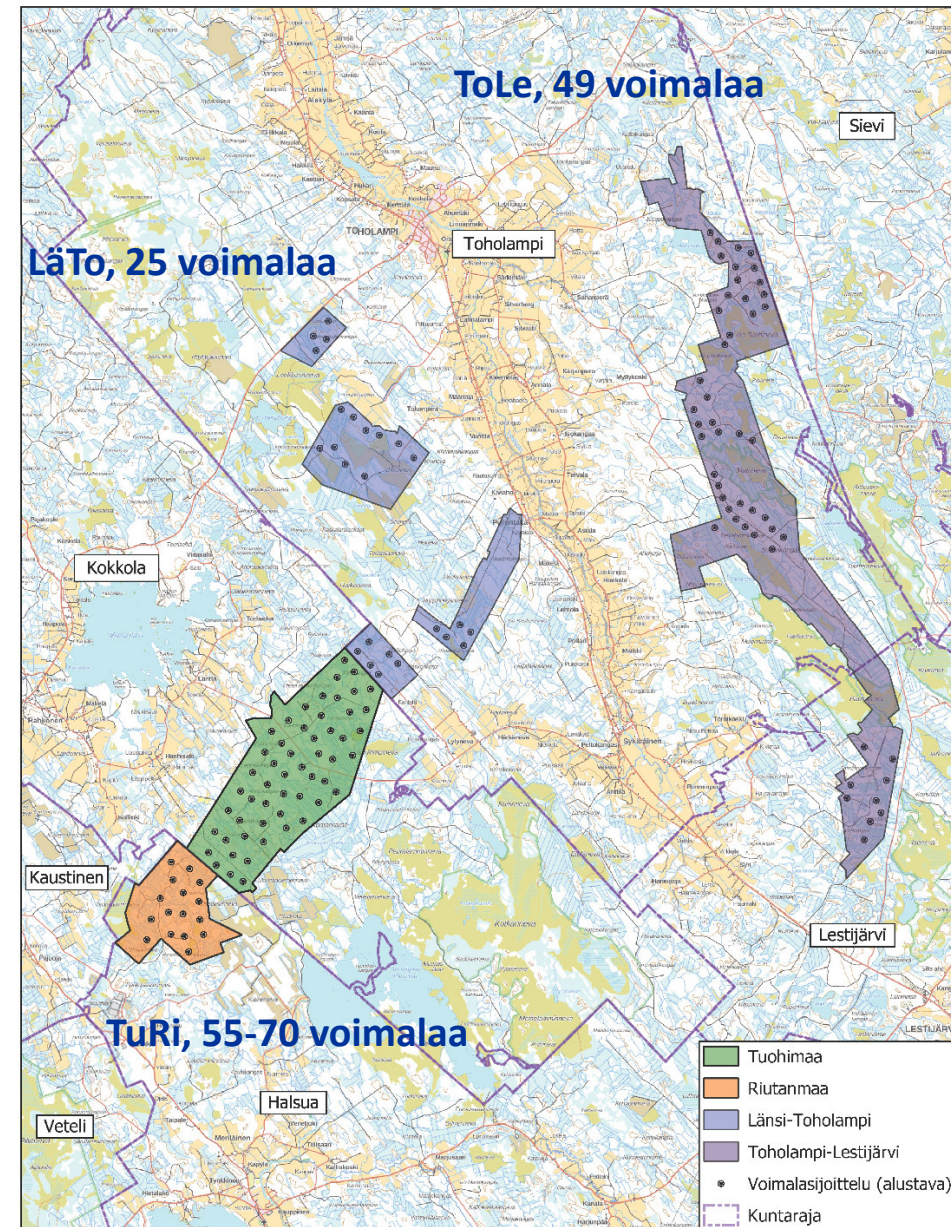
## wpd:n hankkeita Keski-Pohjanmaalla

### Toholampi-Lestijärven ja Länsi-Toholammin tuulivoimahankkeet

- YVA-menettelyt valmistuivat 2015 ja 2016, hankkeilla lainvoimaiset OYK:t
- Voimaloille myönnetty rakennusluvut (kokonaiskorkeus 230m, yksikköteho 5,88MW ja 5,4MW)
- Meneillään YVA- ja kaavamennettelyiden päivitykset
  - Isommat ja tehokkaammat voimalat (kokonaiskorkeus 270m, yksikköteho max 8MW)
  - YVA-ohjelma ja OAS olivat nähtävillä alkuvuodesta 2021
  - YVA-selostus ja kaavaluonnokset valmistuvat 2023
  - Kaavaesitykset valmistuvat 2024 → rakennuslupien hakeminen

### Tuohimaa-Riutanmaan tuulivoimahanke (Kokkola, Halsua)

- Meneillään YVA- ja kaavamennettelyt
  - YVA-ohjelma ja OAS olivat nähtävillä kesällä 2021
  - YVA-selostus ja kaavaluonnokset valmistuvat 2023
  - Kaavaesitykset valmistuvat 2024 → rakennuslupien hakeminen
- Hankkeiden rakentamisen suunnitellaan alkavan vaiheittain 2025-2026
- Liittyminen valtakunnan verkkoon mahdollista vuonna 2027
- Operointi 25-30 vuotta



Tämän kartan sisältämä informaatio on tuotettu digitaalisista ja ei-digitaalisista lähteistä, ja siinä saattaa esiintyä epätarkkuuksia.

# wpd Palovaaran tuulipuisto - Pello



17 voimalaa, yhteensä n.135MW

Kaava lainvoimainen ja rakennusluvut 230m

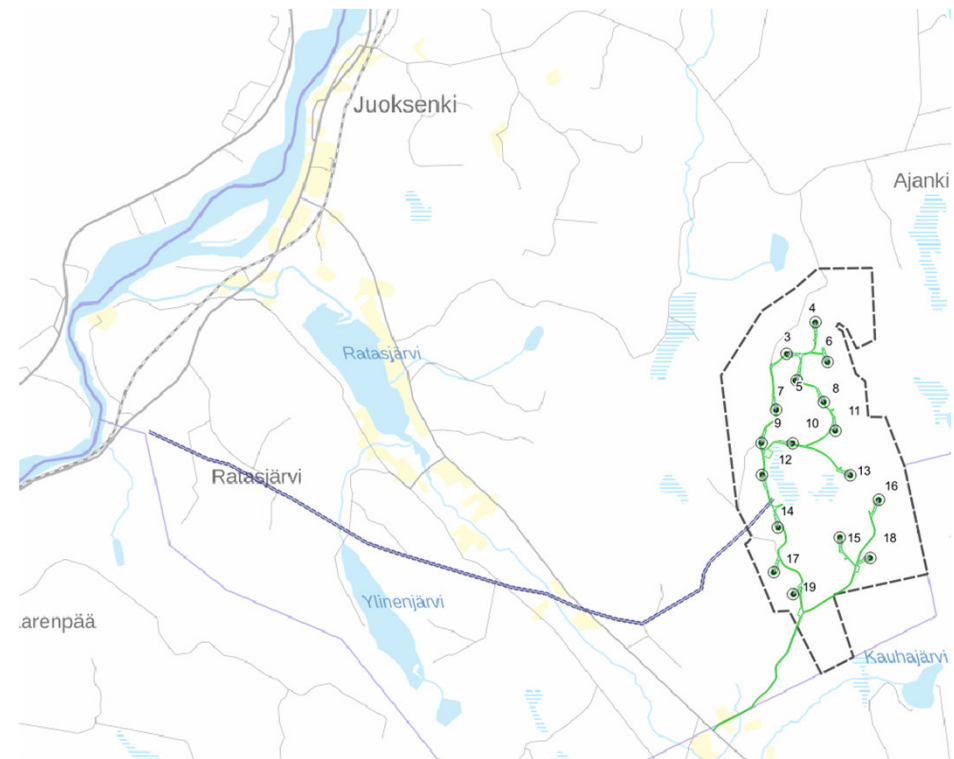
Verkkoliityntäsopimus allekirjoitettu

Ilmajohdon, 11km, lunastuslupakäsittely käynnissä

Paikallisverkon, TLS, modernisointi valmis 2026

Rakentamisen aloittaminen ~2024

Tuotantoon 2027 alussa.





# Tuulivoimapuiston rakentaminen

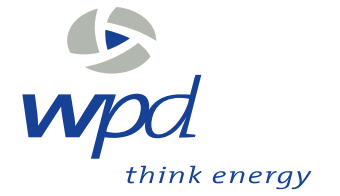


## Tuulipuistourakointi wpd



- Tuulivoimapuiston kokonaisinvestoinnista n.20-30% menee infran rakentamiseen.
- Wpd Construction Finland Oy toimii työmaan pääurakoitsijana
- Tuulivoimapuistoinfra jaetaan viiteen aliurakkaan:
  1. Tiet, perustusten pohjat ja nostokentät
  2. perustukset
  3. Sähköasema + muuntaja
  4. Puistokaapelointi
  5. Sähköasema
- Wpd pyrkii pitämään rakentamisinfotilaisuuksia jossa tavoitellaan paikallisia toimijoita.

# Rakennuskuvia



## Ilmakuva Kannuksen Kuuronkallion tuulipuistosta



Kuvasta näkee, kuinka voimalat ja tiet sijoittuvat pistemäisesti ympäröivään maastoon.

Tyypillisesti tuulivoimapuiston tarvitsema maa-ala rakentamiseen on 2-3% vuokratusta kokonaispinta-alasta.



**Kiitos!**



Kysymyksiä?

Heikki Peltomaa  
Toimitusjohtaja  
[h.peltomaa@wpd.fi](mailto:h.peltomaa@wpd.fi)  
040-6797563

